

## SUZUKI GSX-R1000L2- RACING STAINLESS FULL SYSTEM R-11 SINGLE EXIT

Be sure to read the instruction carefully before starting the work. It is necessary to follow the contents to install the Yoshimura exhaust system.

**⚠ DANGER** EM Pro (P/N 490-519-0000) is required to install this racing exhaust system. In case that this system is installed with stock ECU, Exhaust Control Valve Canceler (P/N 194-519-0010) is required. If neglected, it may cause damage on Exhaust Valve Control Valve Actuator.

### 1. Product Information:

Description	Suzuki GSX-R1000L2- Racing Stainless Full System R-11 Single Exit	Part Number	Stainless Sleeve (SS) : 150-519-5F50 Metal Magic Sleeve (SM) : 150-519-5F20 Titanium Sleeve (ST) : 150-519-5F80 Titanium Blue Sleeve (STB) : 150-519-5F80B
Cyclone Type	SR519S1111	Main Materials	Stainless Steel
Applicable Model	SUZUKI GSX-R1000L2-	Weight	(SS) & (SM) : 5.8kg (ST) & (STB) : 5.6kg
Type of Engine	T717	[STD weight : 8.0kg]	
Noise Decibels	Without dB Killer : 106dB / 5,500rpm dB Killer SD#98 : 103dB / 5,500rpm		

### 2. Required Parts : One of below-listed parts

EM Pro ; P/N 490-519-0000  
Exhaust Control Valve Canceler ; P/N 194-519-0010

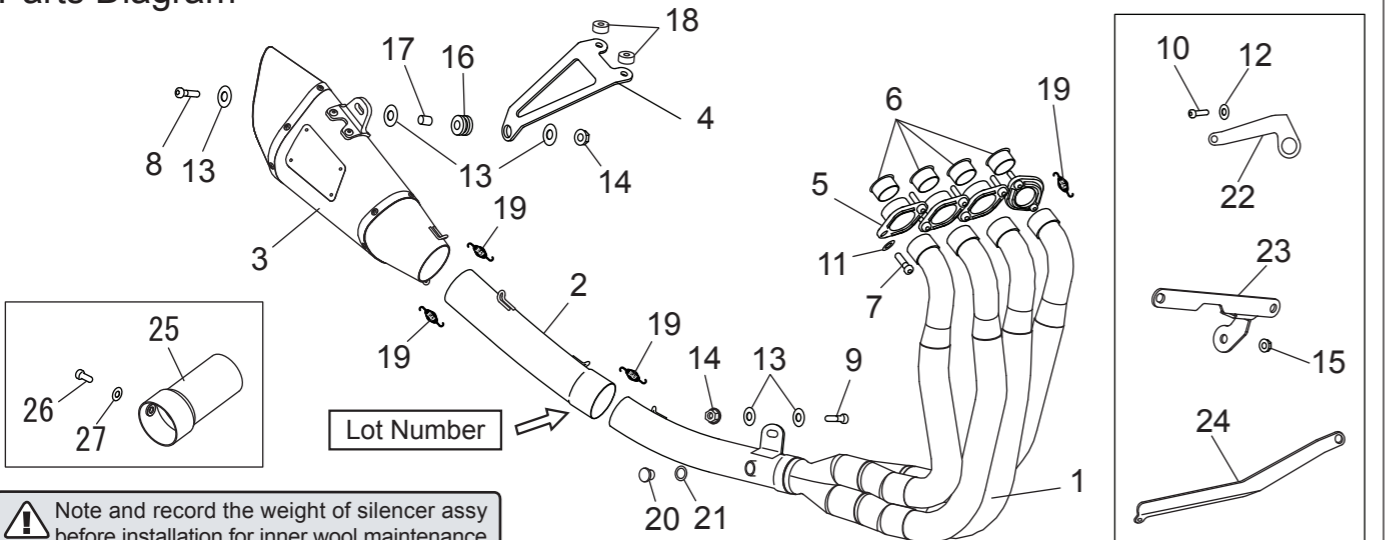
### 3. Optional Parts : Provided separately

Optional dB Killer SD#70 (Noise Decibels ; 101dB / 5,500rpm)

### 4. Contents:

No.	Descriptions	Part No.	Q'ty	No.	Descriptions	Part No.	Q'ty
1	Header Assy	151-519-5900	1	13	Washer M8x26	812-108-2600	5
2	Tailpipe	185-518-5700	1	14	Flange Nut M8	823-008-1250	2
3	Silencer Assy, Stainless Sleeve	156-519-5F50	1	15	Flange Nut M6	823-006-1000	1
	Silencer Assy, Metal Magic Sleeve	156-519-5F20		16	Grommet Rubber	553-565-0000	1
	Silencer Assy, Titanium Sleeve	156-519-5F80		17	Grommet Spacer	850-208-1212	1
	Silencer Assy, Titanium Blue Sleeve	156-519-5F80B		18	Spacer (Black) 8-26-10	850-008B2610	2
4	Silencer Bracket	161-518-0210	1	19	Exhaust Spring	118-001-0000	11
5	Flange	117-042-0100	4	20	Plug	862-118-1500	1
6	Connector Pipe	142-045-3310	4	21	Washer (Copper)	812-318-0000	1
7	Drilled Cap Bolt M8x25	800-208-5S25	8	22	Radiator Bracket	452-004-5181	1
8	Cap Bolt M8x35	800-208-5035	1	23	Radiator-Oil Cooler Connecting Bracket	452-004-5182	1
9	Cap Bolt M8x45	800-208-5045	1	24	Oil Cooler Bracket	452-004-5184	1
10	Cap Bolt M6x10	800-206-4010	1	25	dB Killer SD#98	138-138-4398	1
11	Conical Spring Washer M8	811-108-0000	8	26	Cap Bolt M6x8 (Thread Lock)	800-806-4008	1
12	Conical Spring Washer M6	810-206-0000	1	27	Conical Spring Washer M6	811-106-0000	1

### Parts Diagram



Racing R11 SE SS Full GSX-R1000L2 1/6

## GSX-R1000 R-11 レーシングサイクロン 1エンド 取扱説明書

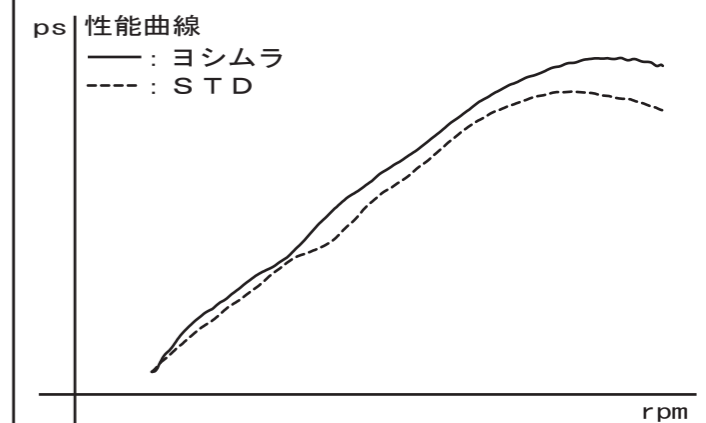
○作業に入る前に必ず取扱説明書を熟読して下さい。  
○作業中は本書を手元に置き、指示に従って作業を進めて下さい。  
○本書は製品を廃棄するまで確実に保管して下さい。

- ⚠危険** 怠ると怪我につながる注意事項を示してあります。
- ⚠注意** 怠ると部品の損傷等につながる注意事項を示してあります。
- 参考** スムーズに作業を進める上でのポイントや参考となる事項を示してあります。

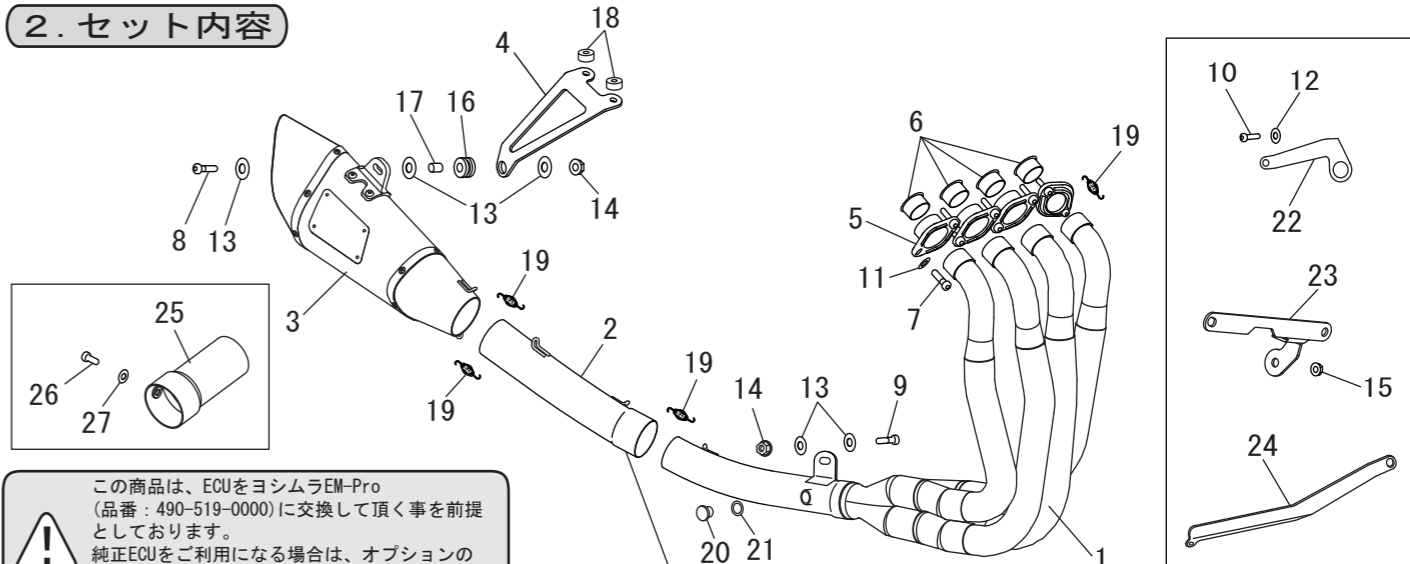
**⚠注意** ・このマフラーはクロードコース走行専用部品となっておりますので、  
**一般公道での使用は絶対に行わないで下さい。**  
スタンダードパーツの取外し・取付け・メンテナンスは車両メーカー発行のサービスマニュアルに従い作業を行って下さい。

### 1. 適応車種及び諸元表

車名	SUZUKI GSX-R1000 L2	
エンジン型式	T717	
サイクロン型式	SR519S1111	
素材	ステンレス/チタン/カーボン	
品番	ステンレスサイレンサー	: 150-519-5F50
	メタルマジックサイレンサー	: 150-519-5F20
	チタンサイレンサー	: 150-519-5F80
	チタンブルーサイレンサー	: 150-519-5F80B
音量	サウンドディフューザー無し	106dB / 5,500rpm
	サウンドディフューザー有り	103dB / 5,500rpm
重量	STD	: 8.0kg
	ステンレスサイレンサー	: 5.8kg
	メタルマジックサイレンサー	: 5.8kg
	チタンサイレンサー	: 5.6kg
	チタンブルーサイレンサー	: 5.6kg



### 2. セット内容



**⚠** この商品は、ECUをヨシムラEM-Pro (品番: 490-519-0000) に交換して頂く事を前提としております。  
純正ECUをご利用になる場合は、オプションの排気バタフライキャンセルセット (品番: 194-519-0011) を別途お買い求め下さい。

ロットナンバー/サイクロン型式は、この部分にレーザーマーキングされています。

NO.	品名	数	品番	NO.	品名	数	品番
1	ヘッダーASSY	1	151-519-5900	14	フランジナット M8	2	823-008-1250
2	テールパイプ	1	185-518-5700	15	フランジナット M6	1	823-006-1000
3	サイレンサー(ステンレスカバー)	1	156-519-5F50	16	フロムメットラバー	1	553-565-0000
	サイレンサー(メタルマジックカバー)		156-519-5F20	17	フロムメットカラー	1	850-208-1212
	サイレンサー(チタンカバー)		156-519-5F80	18	スプーサーカラー(黒7mm)	2	850-008B2610
	サイレンサー(チタンブルーカバー)		156-519-5F80B	19	マフラーズプリング(フローティング)	11	118-001-0000
4	サイレンサーステー	1	161-518-0210	20	プラグ	1	862-118-1500
5	口金フランジ	4	117-042-0100	21	銅ワッシャ	1	812-318-0000
6	口金ジョイント	4	142-045-3310	22	ラジエーター・エンジン連結ステー	1	452-004-5181
7	キャップボルト(穴開き) M8×25	8	800-208-5S25	23	ラジエーター・オイルクーラー連結ステー	1	452-004-5182
8	キャップボルト M8×35	1	800-208-5035	24	オイルクーラー・エンジン連結ステー	1	452-004-5184
9	キャップボルト M8×45	1	800-208-5045	25	サウンドディフューザー#9 8	1	138-138-4398
10	キャップボルト M6×10	1	800-206-4010	26	キャップボルトM6×8ロック付	1	800-806-4008
11	キャップボルト用サラバネ M8	8	811-108-0000	27	キャップボルト用サラバネ M6	1	811-106-0000
12	ボルト用サラバネ M6	1	810-206-0000	※	スプリング取付工具	1	100-000-0000
13	平ワッシャ M8×26	5	812-108-2600				