

HONDA CB1100('14)/CB1100EX('14) 機械曲ストレートサイクロン

取扱説明書

- 作業に入る前に必ず取扱説明書を熟読して下さい。
- 作業中は本書を手元に置き、指示に従って作業を進めて下さい。
- 本書は製品を廃棄するまで確実に保管して下さい。

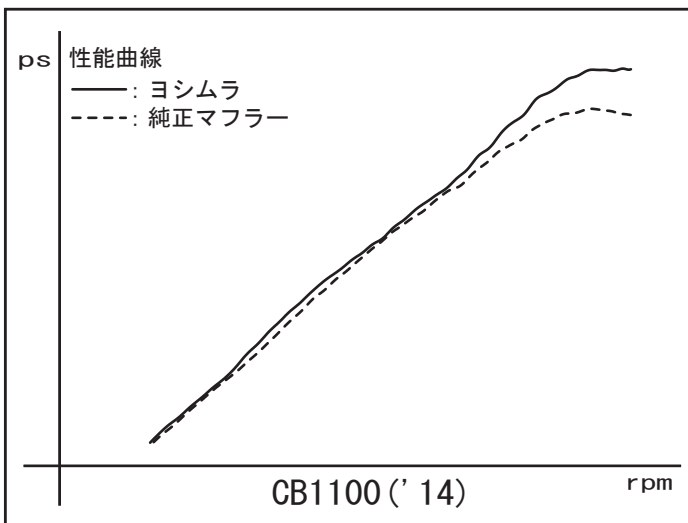
製品情報ページ



- ▲危険** 怠ると怪我につながる注意事項を示してあります。
- ▲注意** 怠ると部品の損傷等につながる注意事項を示してあります。
- 参考** スムーズに作業を進める上でのポイントや参考となる事項を示してあります。

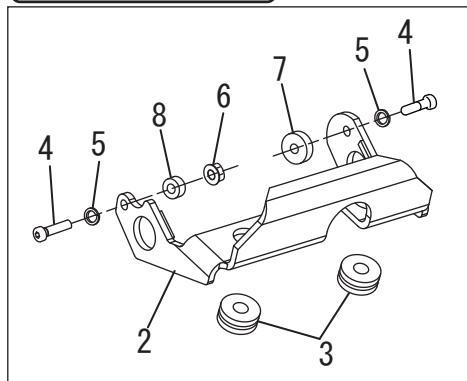
1. 適応車種及び諸元表

車名	HONDA CB1100('14-) / CB1100EX('14-)	
型式	EBL-SC65 (6速ミッション車両のみ)	
エンジン型式	SC65E	
JMCA認定番号	JMCA1114001089	
サイクロン型式	H410ST11A	
素材	SUS	
品番	110-41A-6660	
重量	純正マフラー (CB1100)	: 10.8kg
	純正マフラー (CB1100EX)	: 18.5kg
	ヨシムラストレートサイクロン	: 8.2kg

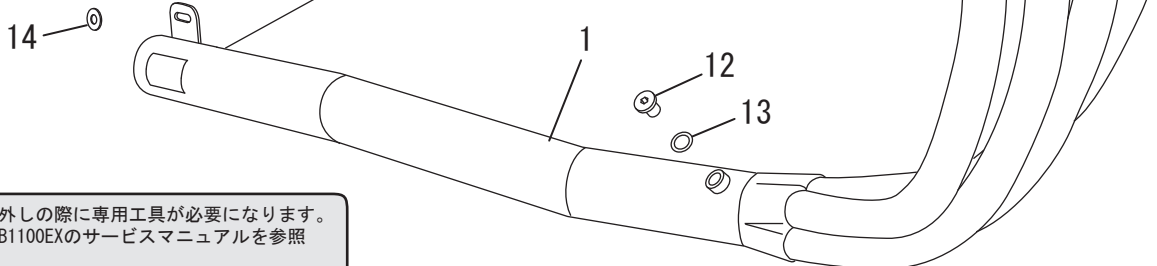


2. セット内容

触媒	オイル交換	オイルフィルター交換	センタースタンド	ガスケット	カウル加工	サイレンサーリメイク
有	可能	取り外しが必要	可能	付属品を使用	無	不可



ロットナンバー/サイクロン型式/シリアルナンバーは、この部分に刻印されています。



! 純正マフラーの取り外しの際に専用工具が必要になります。詳しくは、CB1100/CB1100EXのサービスマニュアルを参照して下さい。

No.	品名	数	品番	No.	品名	数	品番
1	マフラーASSY	1	140-41A-6660	9	エキゾーストガスケット#211	4	129-211-1000
2	センタースタンドストッパー	1	116-410-0310	10	口金#112	8	136-410-1B21
3	グロメットラバー	2	553-565-0000	11	CB1100用φ45キャストフランジ	4	117-045-0240
4	キャップボルトM6×20	2	800-206-4020	12	ブラインドプラグ	1	862-112-1812
5	スプリングワッシャM6	2	814-106-1216	13	プラグ用ワッシャ	1	812-112-0000
6	フランジナットM6	1	823-006-1000	14	平ワッシャM8×25×3.2	1	812-108-2530
7	カラー6-20-5	1	850-006-2005	※	タイラップ L100	2	831-002-0100
8	カラー6-14-5	1	850-006-1405				