

KAWASAKI ZRX1200DAEG Slip-On サイクロン LEPTOS 政府認証

取扱説明書

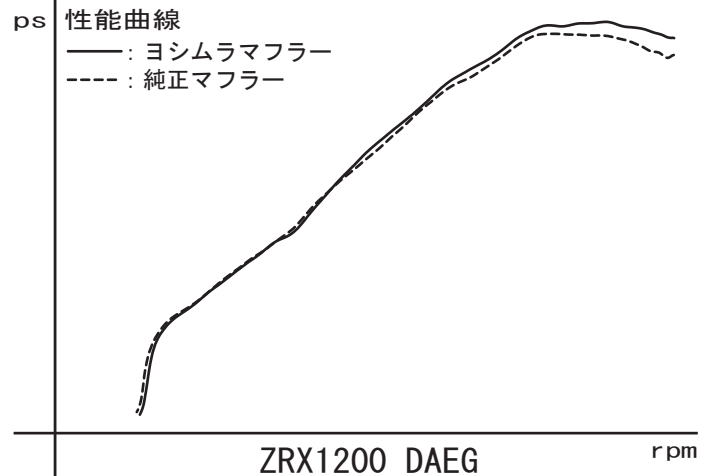
- 作業に入る前に必ず取扱説明書を熟読して下さい。
- 作業中は本書を手元に置き、指示に従って作業を進めて下さい。
- 本書は製品を廃棄するまで確実に保管して下さい。



- ▲危険** 怠ると怪我につながる注意事項を示してあります。
- ▲注意** 怠ると部品の損傷等につながる注意事項を示してあります。
- ▲参考** スムーズに作業を進める上でのポイントや参考となる事項を示してあります。

1. 適応車種及び諸元表

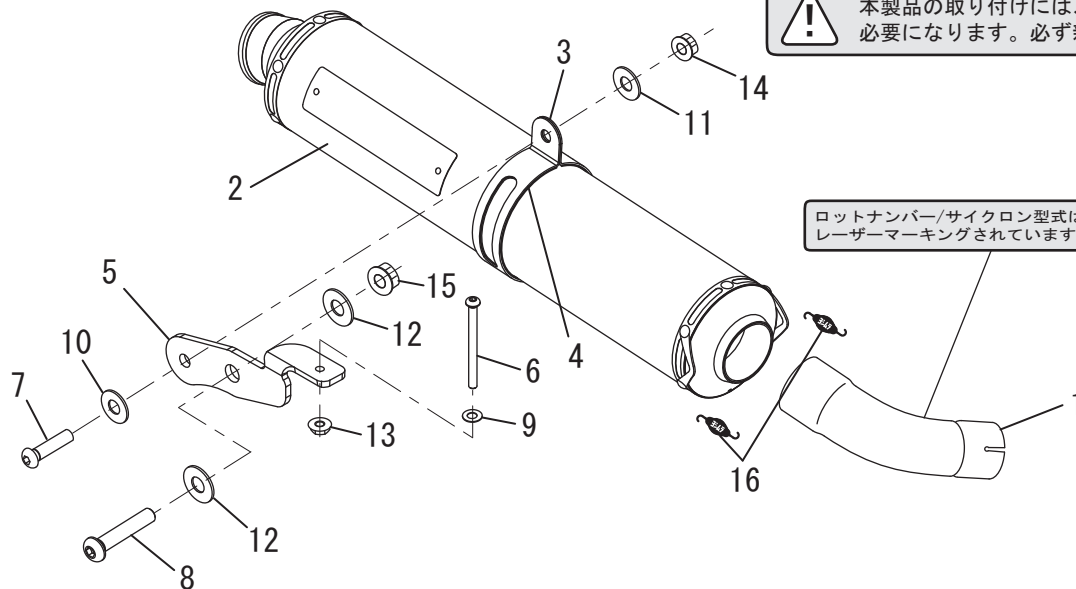
| | |
|---------|------------------------------|
| 車名 | ZRX1200 DAEG |
| 型式 | EBL-ZRT20D |
| エンジン型式 | ZRT20AE |
| 認証番号 | JMCA1115001100 |
| サイクロン型式 | K284S77C2 |
| 素材 | SUS304/Ti/カーボン |
| 品番 | ステンレスサイレンサー : 110-284-5450 |
| | チタンサイレンサー : 110-284-5480 |
| | チタンブルーサイレンサー : 110-284-5480B |
| | カーボンサイレンサー : 110-284-5490 |
| 重量 | 純正サイレンサー : 6.0Kg |
| | ステンレスサイレンサー : 2.9Kg |
| | チタンサイレンサー : 2.7Kg |
| | チタンブルーサイレンサー : 2.7Kg |
| | カーボンサイレンサー : 2.6Kg |



2. セット内容

| | | | | | |
|-----|---------|--------------|-----------|--------|--------------|
| 触媒有 | オイル交換可能 | オイルフィルター交換可能 | センタースタンド無 | カウル加工無 | サイレンサーリメイク可能 |
|-----|---------|--------------|-----------|--------|--------------|

⚠ 本製品の取り付けには、別途純正ガスケットが必要になります。必ず新品を用意して下さい。



| NO. | 品名 | 数 | 品番 | NO. | 品名 | 数 | 品番 |
|-----|------------------------|---|---------------|-----|--------------------|---|--------------|
| 1 | テールパイプ | 1 | 115-284-5W00 | 8 | ボタンプルットM10×60P1.25 | 1 | 803-210-5060 |
| 2 | サイレンサー (ステンレスカバー) | 1 | 139-284-5450 | 9 | SUSワッシャM6×13 | 1 | 812-206-1310 |
| | サイレンサー (チタンカバー) | | 139-284-5480 | 10 | 平ワッシャM8×20 | 1 | 812-108-2000 |
| | サイレンサー (チタンブルーカバー) | | 139-284-5480B | 11 | 平ワッシャM8×26 | 1 | 812-108-2600 |
| | サイレンサー (カーボンカバー) | | 139-284-5490 | 12 | 平ワッシャM10×22 | 2 | 812-110-2216 |
| 3 | サイレンサーバンド (ステンレス/チタン用) | 1 | 162-28R-1400 | 13 | フランジナットM6 | 1 | 823-006-1000 |
| | サイレンサーバンド (カーボンカバー用) | | 162-28R-1200 | 14 | フランジナットM8 | 1 | 823-008-1250 |
| 4 | サイレンサーバンド用スペーサーラバー | 1 | 896-002-0536 | 15 | フランジナットM10P1.25 | 1 | 823-010-1250 |
| 5 | サイレンサーステー | 1 | 161-284-0300 | 16 | マフラスプリング (フローティング) | 2 | 118-001-0000 |
| 6 | ボタンプルットM6×50 | 1 | 803-206-4050 | ※ | スプリング取付工具 | 1 | 100-000-0000 |
| 7 | ボタンプルットM8×20 | 1 | 803-208-5020 | | | | |